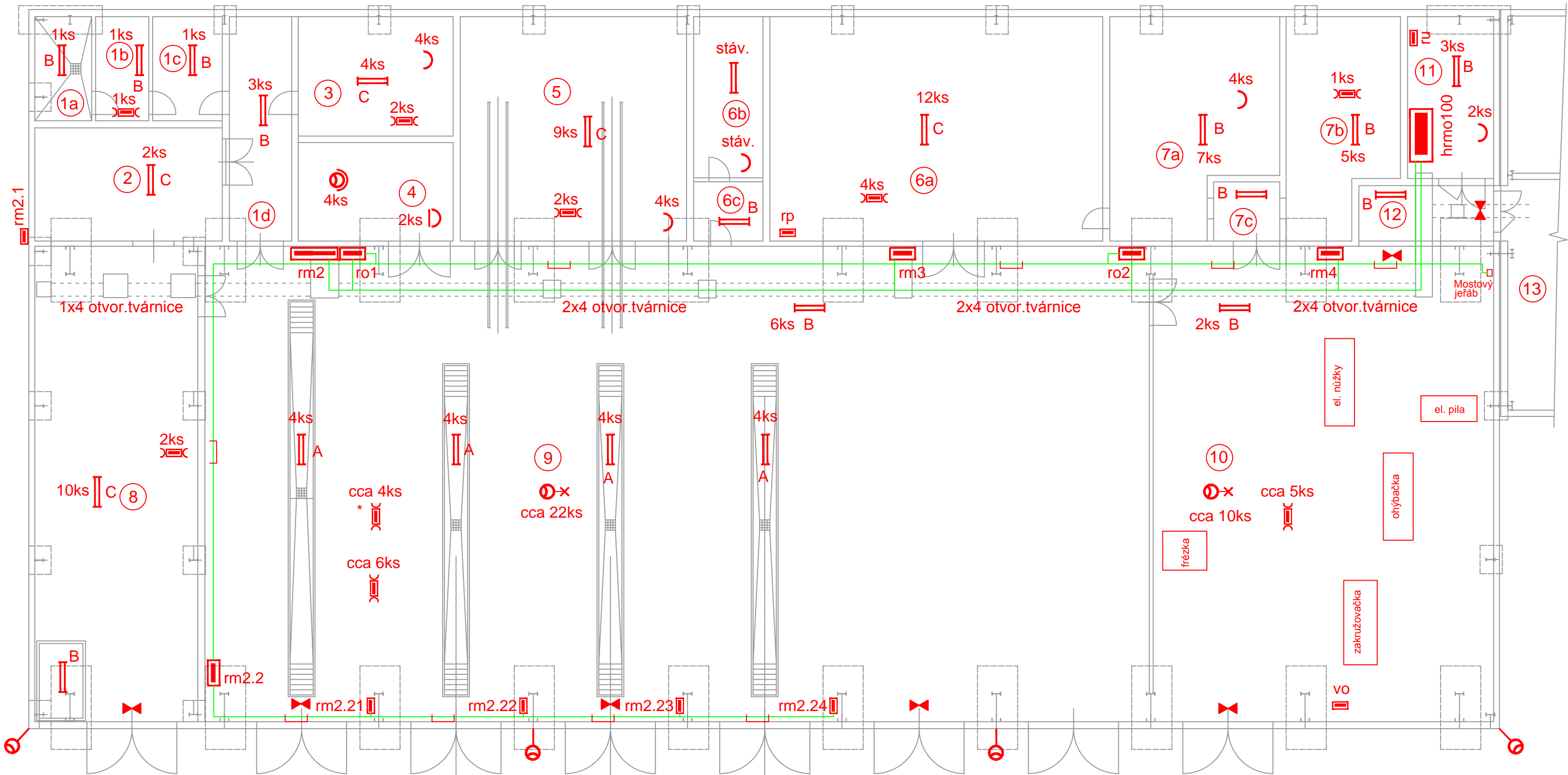


OPRAVA ELEKTROINSTALACE OBJEKTU 100A, STŘELICE

PŮDORYS HALY
M 1 : 150

VÝKRES 14106-ST-D-D1-SO100-02-03-01 LIST 1 DOPLŇUJE LIST2
S RAZÍTKEM A LEGENDOU MÍSTNOSTÍ



LEGENDA ELEKTRO :

- hrmo100  Hlavní rozvaděč objektu SO100A
- ro*  Podružné skříňové rozvaděče osvětlení
- rm*  Podružné skříňové rozvaděče motorové
- rm*  Podružné oceloplechové rozvaděče motorové
- ru  Rozvaděč nouzového osvětlení
- rvo  Rozvaděč venkovního osvětlení
- *  zásuvkové skříně 1x32A+1x230V16A+24V
-  zásuvkové skříně 1x32A+1x400V,16A+2x230V16A
-  Hlavní kabelová trasa v kabelovém kanále - tvárnice
-  Hlavní kabelová trasa v zinkovaném kabelovém žlabu
-  Výbojkový reflektor 1x250W ExII2G Zona 2
-  Výbojkové osvětlení 250-400W s vestavěnou halogenovou žárovkou
- A  Zářivkové osvětlení 2x35W EP T5 IP65
- B  Zářivkové osvětlení 2x49W EP T5 IP54
- C  Zářivkové osvětlení 2x80W EP T5 IP54
-  Zářivkové nouzové osvětlení dočasné 1x11W s baterií 1h IP44
-  Výbojkové osvětlení 250W venkovní IP65 na výložníku
- D  Zásuvky ExII2G Zóna 2 230V, 16A
-  Zásuvky 230V, 16A IP44

POZNÁMKA :

ELEKTRICKÉ ROZVODY BUDOU PROVEDENY KABELY CYKY A BUDOU VEDENY V MÍSTNOSTI V KABELOVÉM KANÁLE A NA POVRCHU V OCELOVÝCH ŽLABECH A NOSNÝCH OCEL.LIŠTÁCH . ELEKTRICKÁ INSTALACE BUDE PROVEDENA DLE ČSN 332000-5-51 ED.3 A ČSN 332000-5-52 ED.2 SVĚTELNÁ INSTALACE DLE ČSN 332000-5-559 A UZEMNĚNÍ DLE ČSN 332000-5-54 ED.3 ELEKTROINSTALACE V MÍSTNOSTECH S VÝBUŠNOU ATMOSFÉROU DLE ČSN EN 60079-14 ED.3 OPR1

NAPĚŤOVÁ SOUSTAVA : 3NPE 50Hz, 230V/400V/TN-C-S; SELV 24 stř,

OCHRANA PŘED ÚRAZEM EL.PROUDEM DLE ČSN 332000-4-41 ED2 Z1

OCHRANA PŘI PORUŠĚ :

PŘED NEBEZPEČNÝM DOTYKOVÝM NAPĚTÍM-AUTOMATICKÝM ODPOJENÍM OD ZDROJE

OCHRANNÝM POSPOJOVÁNÍM A PROUDOVÝM CHRÁNIČEM

LEGENDA MÍSTNOSTÍ

ČÍS.	ÚČEL	PLOCHA [m²]	PODLAHA	TYP OSVĚTLENÍ	Em(lx)	UGR	Uo	Ra
1a	Kompresor	8,93	Beton dlažba	Zářivkové osvětlení	200	25	0,4	60
1b	Sklad	8,3	Beton dlažba	Zářivkové osvětlení	100	25	0,4	60
1c	Sklad	10,9	Beton dlažba	Zářivkové osvětlení	100	25	0,4	60
1d	Chodba	21,12	Beton dlažba	Zářivkové osvětlení	100	28	0,4	40
2	Sušárna po lakování	32,03	Beton dlažba	Zářivkové osvětlení	100	28	0,4	40
3	Dílňa elektro	27,95	Beton dlažba	Zářivkové osvětlení	300	22	0,6	80
4	Lakovna	23,05	Beton dlažba	Výbojkové osvětlení	750	22	0,7	80
5	Regálový sklad	76,68	Beton dlažba	Zářivkové osvětlení	150	25	0,4	60
6a	Strojní dílna	112,78	Beton dlažba	Zářivkové osvětlení	300	22	0,6	80
6b	Kancelář	16,87	Beton dlažba	Zářivkové osvětlení	500	19	0,6	80
6c	Chodba	6,2	Beton dlažba	Zářivkové osvětlení	100	28	0,4	40
7a	Šatna	50,37	Beton dlažba	Zářivkové osvětlení	200	25	0,4	80
7b	Sklad	34,16	Beton dlažba	Zářivkové osvětlení	100	25	0,4	60
7c	Chodba	5,9	Beton dlažba	Zářivkové osvětlení	100	28	0,4	40
8	Autodílňa	116,9	Beton dlažba	Zářivkové osvětlení	300	22	0,6	80
9	Opravná autocisteren	678,2	Beton dlažba	Výbojkové osvětlení	300	22	0,6	80
10	Zámečníci, klempíři	244,25	Beton dlažba	Výbojkové osvětlení+zářivky lokál.	300	22	0,6	80
11	Rozvodna	21,07	Beton dlažba	Zářivkové osvětlení	200	25	0,4	60
12	Vstupní chodba	11,26	Beton dlažba	Zářivkové osvětlení	100	28	0,4	40
13	Budova sociál.zázemí							

NÁVRH OSVĚTLENÍ MÍSTNOSTÍ DLE ČSN EN 12464 -1 r. 2012

VÝKRES 14106-ST-D-D1-SO100-02-03-01 LIST 2 DOPLŇUJE LIST1
S PŮDORYSEM OBJEKTU SO100A

RELEASED

ČÍSLO	DATUM	POPIS ZMĚNY / REVIZE	VYPRACOVAL

INVESTOR / OBJEDNATEL : ČEPRO a.s.			PIK s.r.o.	
HIP :	Ing. Borovička Jiří		Na Hrázi 781 / 15	
VYPRACOVAL :	KONTROLOVAL :	SCHVÁLIL :	750 02 Píseň - Město	
Sohlich Lubomír	Ing. Borovička Jiří	Ing. Šimanský Jan	Czech Republic	
22.1.2015		22.1.2015	Tel. +420 581 288 111	
			Web : www.pik.cz	
			Email : pik@pik.cz	
AKCE : Oprava elektroinstalace objektu SO100A			ZAK. ČÍSLO :	14106
ČÁST : D1. Dokumentace stav. nebo inž. objektu			DATUM :	12 / 2014
SO / PS :			STUPEŇ :	STU
PROF. DÍL : 02. Silnoproud			FORMÁT :	3A4
PŘÍLOHA : Půdorys elektroinstalace			MĚŘITKO :	1 : 150
Č. KOPIE :			MÍSTO STAVBY :	Střelice
ARCH. ČÍSLO :			14106-STU-D-D1-SO100-02-03-001	